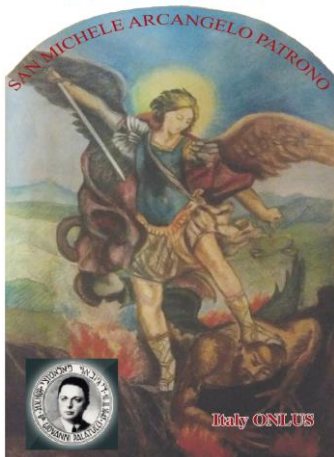


offerta di

# LAVORO

**festival del  
fundraising**  
FUTURO SOSTENIBILE

FONDAZIONE



**POSIZIONE:** RERSPONSABILE COORDINATORE  
nuova Unità FUNDRAISING

**SEDE DI LAVORO:** MARINO - ROMA

**SCADENZA CANDIDATURE:** APERTA

**INIZIO LAVORO:** GIUGNO 2024

**CONDIZIONI:** FULL -TIME 36 ORE ½ gg A  
SETTIMANA SMARTWORKING - SERVIZIO ESTERNO

**CHI SIAMO:** [www.fondazioneanmichelearcangelo.it](http://www.fondazioneanmichelearcangelo.it)

Fondazione ONLUS costituita dal 2014 da Appartenenti alla Polizia di Stato che liberi dal servizio operano su tutt'Italia con sedi nel Lazio (Artena, Marino, Cave, Roma) e Abruzzo Avezzano (AQ).

Oltre che a Londra UK, per il progetto ponte scambio buone pratiche. Specializzata nell'accoglienza residenziale di Minori Stranieri non Accompagnati MSNA, con propri mediatori e Equipe multidisciplinare a favore di minori e adulti sia civili che penali. La ONLUS è Titolare in Artena (RM Sud) del Compendio Sociale intitolato al DR. Giovanni Palatucci il Poliziotto Servo di Dio; Funzionario della PS che durante la Seconda Guerra Mondiale nella allora Citta di Fiume Italiana, si Distinse nell' aver Salvato numerosissimi Perseguitati sino a Morire di Stenti nel Campo di Concentramento di Dachau, ove fu deportato dalle SS con l'accusa di collaborazionista. Salendo agli onori sia in Israele - Giusto tra le Nazioni, sia presso la Chiesa Cattolica - Servo di Dio, sia presso la Repubblica Italiana - Medaglia d'oro al merito civile.

Il Fondazione è accreditato per le Pene Alternative alla Detenzione Minori e Adulti e Banco Alimentare, Nonché aderente ASVIS – Nuova Agenda 2030 - Agricoltura Sociale.

## ATTIVITÀ PRINCIPALI DELLA POSIZIONE

Costruire un gruppo di lavoro per realizzare una serie di campagne di Fundraising anche internazionali, con l'intento di diffondere la conoscenza delle attività svolte dalla Fondazione a favore del più debole e la diffusione della conoscenza del Funzionario di Polizia Dr. Giovanni Palatucci.

## REQUISITI RICHIESTI

Dinamismo esperienza comprovata, affinità con il progetto sociale da sentirsi proprio.

## PER CANDIDARSI

Inviare CV su 3333477367 [segreteria@fondazioneanmichelearcangelo.it](mailto:segreteria@fondazioneanmichelearcangelo.it)